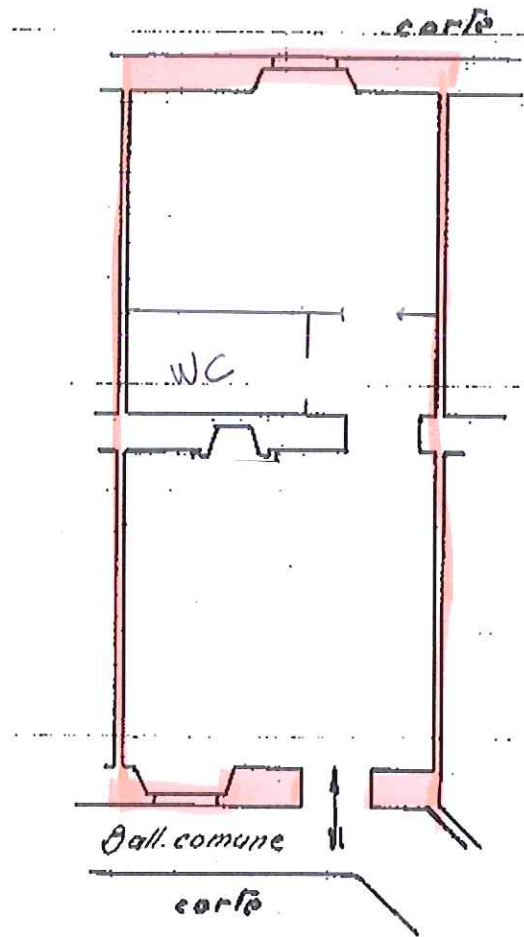




Indirizzo Via Val Maira, 6				
Scala /	Piano 3°	Interno 65		
mq abitazione	mq balconi /	mq cantina /	mq solaio /	mq ripostiglio /
mq commerciali 48,65				



PIANO ASSEGNAZIONE ALLOGGIO:

ALLOGGIO n° 65 scala - piano 3
via Val Maira 6 mq conv. 48,65 persone n° 2

SOLUZIONE 1

C.I.D. restituzione 1/3 ogni 5 anni	€/mq	600,00	29.190,00
di cui:			
cauzione intera durata assegnazione	€/mq	100,00	4.865,00

canone assegnazione ed ammortamenti annui:

canone di godimento alloggio	€/mq	32,26	1.569,45
canone posto moto	€/n°	121,64	-
canone posto bici	€/n°	24,32	-
piano amm.to 25	€/mq	24,00	1.167,60
piano amm.to 30/17	€/mq	5,06	246,17
piano amm.to 7/14	€/mq	0,82	39,89
totale			3.023,11

IMPONIBILE FATTURAZIONE ANNUALE	€	3.023,11
iva 4% su 100% imponibile	€	120,92
TOTALE FATTURAZIONE ANNUALE	€	3.144,04
TOTALE FATTURAZIONE TRIMESTRALE spese escluse	€	786,01

SOLUZIONE 2

C.I.D. intera durata assegnazione	€/mq	150,00	7.297,50
--	------	---------------	-----------------

canone assegnazione ed ammortamenti annui:

canone di godimento alloggio	€/mq	72,02	3.503,77
canone posto moto	€/n°	121,64	-
canone posto bici	€/n°	24,32	-
piano amm.to 30/17	€/mq	5,06	246,17
piano amm.to 7/14	€/mq	0,82	39,89
totale			3.789,84

IMPONIBILE FATTURAZIONE ANNUALE	€	3.789,84
iva 4% su 100% imponibile	€	151,59
TOTALE FATTURAZIONE ANNUALE	€	3.941,43
TOTALE FATTURAZIONE TRIMESTRALE spese escluse	€	985,36

Le spese ammontano indicativamente a circa 1.300 € l'anno IVA compresa

I canoni su indicati si intendono da rivalutarsi annualmente al 75% dell'indice ISTAT