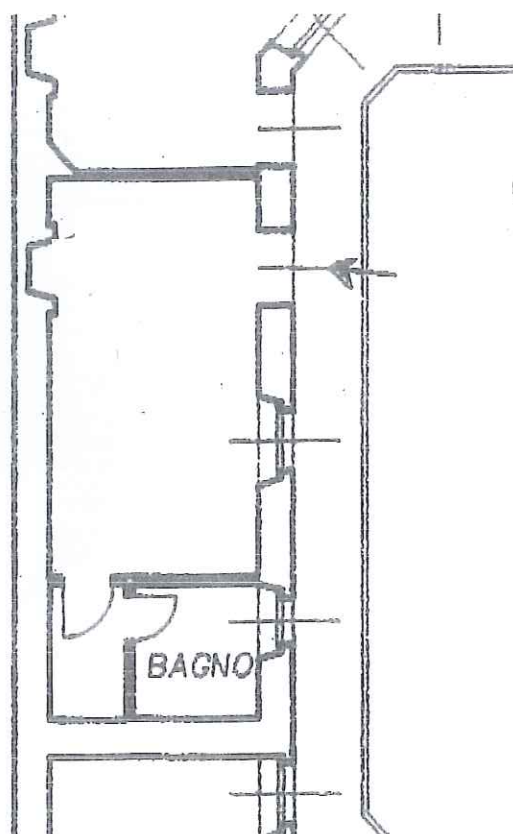




Indirizzo VIA VAL MAIRA, 6				
Scala /	Piano 3	Interno 58		
mq abitazione 28,88	mq balconi	mq cantina	mq solaio	mq ripostiglio
mq commerciali 28,88				



PIANO ASSEGNAZIONE ALLOGGIO:

ALLOGGIO n° 58 scala piano 3
 via Val Maira 6
 mq conv. 28,88 persone n° 2

SOLUZIONE 1

C.I.D. restituzione 1/3 ogni 5 anni	€/mq	600,00	17.328,00
di cui:			
cauzione intera durata assegnazione	€/mq	100,00	2.888,00

canone assegnazione ed ammortamenti annui:

canone di godimento alloggio	€/mq	32,26	931,67
canone posto moto	€/n°	121,64	-
canone posto bici	€/n°	24,32	-
piano amm.to 25	€/mq	24,00	693,12
piano amm.to 30/17	€/mq	5,06	146,13
piano amm.to 7/14	€/mq	0,82	23,68
totale			1.794,60

IMPONIBILE FATTURAZIONE ANNUALE	€	1.794,60
iva 4% su 100% imponibile	€	71,78
TOTALE FATTURAZIONE ANNUALE	€	1.866,39
TOTALE FATTURAZIONE TRIMESTRALE <i>spese escluse</i>	€	466,60

SOLUZIONE 2

C.I.D. intera durata assegnazione	€/mq	150,00	4.332,00
--	------	---------------	-----------------

canone assegnazione ed ammortamenti annui:

canone di godimento alloggio	€/mq	72,02	2.079,94
canone posto moto	€/n°	121,64	-
canone posto bici	€/n°	24,32	-
piano amm.to 30/17	€/mq	5,06	146,13
piano amm.to 7/14	€/mq	0,82	23,68
totale			2.249,75

IMPONIBILE FATTURAZIONE ANNUALE	€	2.249,75
iva 4% su 100% imponibile	€	89,99
TOTALE FATTURAZIONE ANNUALE	€	2.339,74
TOTALE FATTURAZIONE TRIMESTRALE <i>spese escluse</i>	€	584,94

Le spese ammontano indicativamente a circa 900 € l'anno IVA compresa

I canoni su indicati si intendono da rivalutarsi annualmente al 75% dell'indice ISTAT