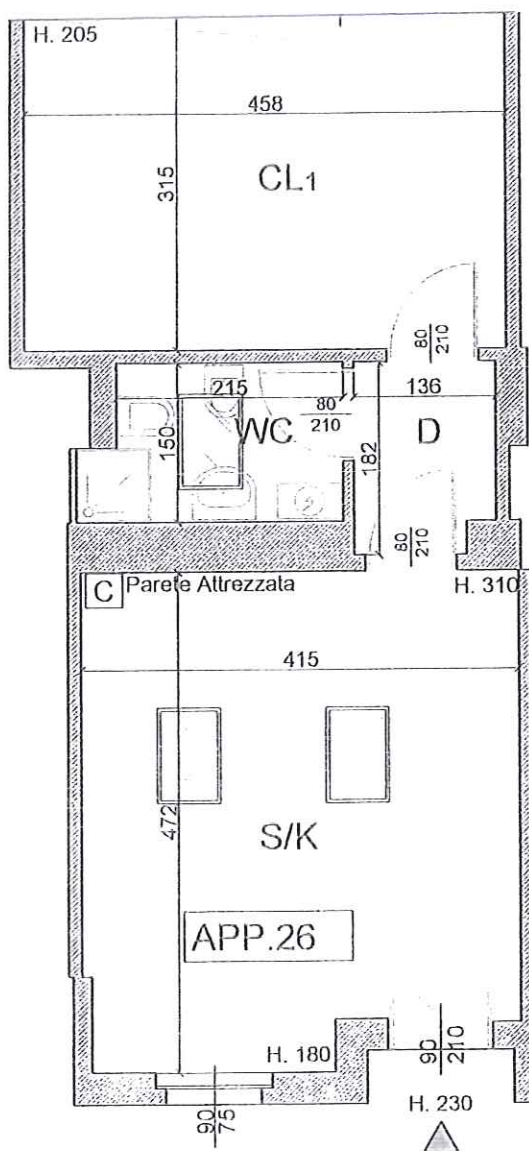




Indirizzo VIA VAL MAIRA, 6				
Scala /	Piano 4	Interno 26		
mq abitazione 48,82	mq balconi /	mq cantina /	mq solaio /	mq ripostiglio /
mq commerciali 48,82				



PIANO ASSEGNAZIONE ALLOGGIO

MANSARDA n° 26 scala - piano 4
via Val Maira 6
mq conv. 48,82 persone n° 2

SOLUZIONE 1

<u>C.I.D. restituzione 1/3 ogni 5 anni</u>	€/mq	600,00	29.292,00
di cui:			
cauzione intera durata assegnazione	€/mq	100,00	4.882,00

canone assegnazione ed ammortamenti annui:

canone di godimento alloggio	€/mq	72,02	3.516,02
canone posto moto	€/n°	120,63	-
canone posto bici	€/n°	24,13	-
piano amm.to 7/14	€/mq	0,82	40,03
totale			3.556,05

IMPONIBILE FATTURAZIONE ANNUALE	€	3.556,05
iva 4% su 100% imponibile	€	142,24
TOTALE FATTURAZIONE ANNUALE	€	3.698,29
TOTALE FATTURAZIONE TRIMESTRALE <i>spese escluse</i>	€	924,57

SOLUZIONE 2

<u>C.I.D. intera durata assegnazione</u>		7.500,00
--	--	----------

canone assegnazione ed ammortamenti annui:

canone di godimento alloggio	€/mq	105,00	5.126,10
canone posto moto	€/n°	120,63	-
canone posto bici	€/n°	24,13	-
piano amm.to 7/14	€/mq	0,82	40,03
totale			5.166,13

IMPONIBILE FATTURAZIONE ANNUALE	€	5.166,13
iva 4% su 100% imponibile	€	206,65
TOTALE FATTURAZIONE ANNUALE	€	5.372,78
TOTALE FATTURAZIONE TRIMESTRALE <i>spese escluse</i>	€	1.343,19

Le spese ammontano indicativamente a circa 1.100 € l'anno

I canoni su indicati si intendono da rivalutarsi annualmente al 75% dell'indice ISTAT