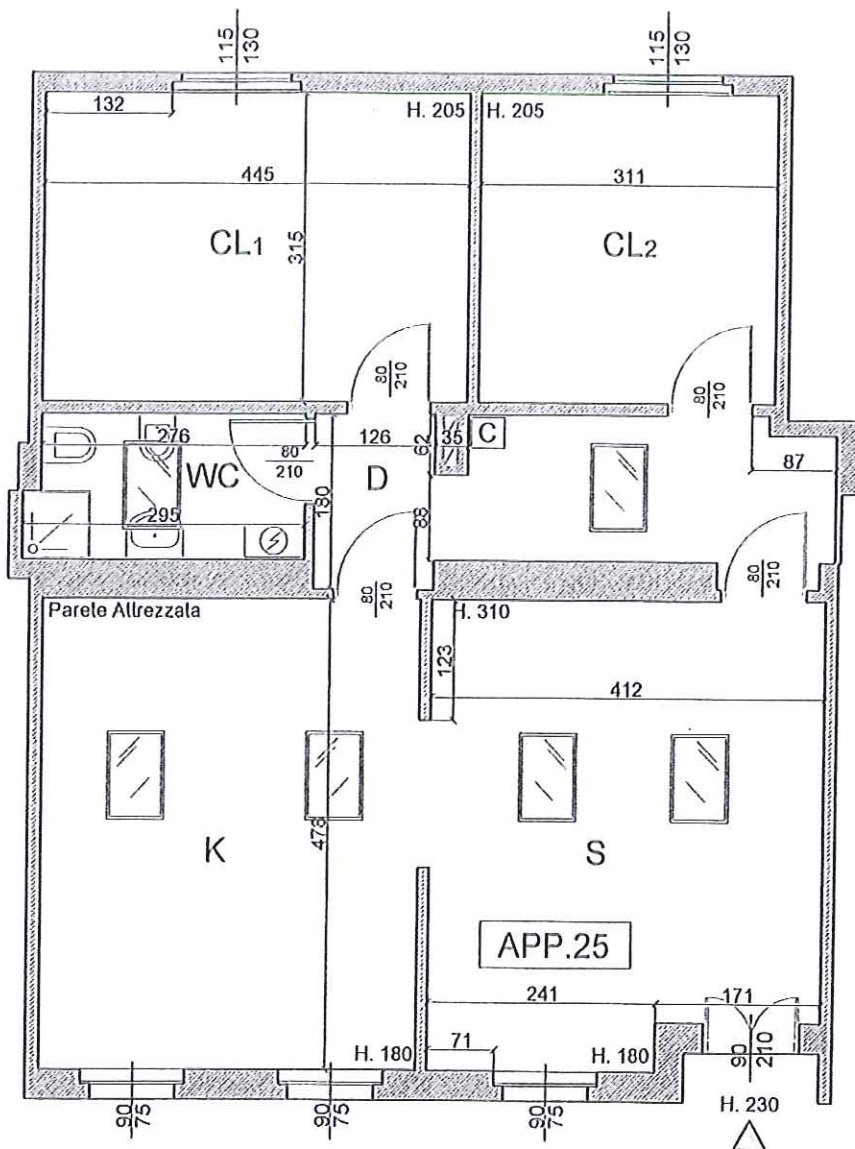


DueCento



Indirizzo VIA VAL MAIRA, 6				
Scala /	Piano 4°	Interno 25		
mq abitazione 90,70	mq balconi /	mq cantina /	mq solaio /	mq ripostiglio /
mq comm. 90,70	mc /			

RELAZIONE
CAMBIO



DueCento

Ufficio Amministrativo: Via Val Maira 4 - 20162 Milano (MI)
Tel. 02 6423476 / 02 6081461 - Fax 02 6426064
.it - PEC coopducento@legalmail.it

Sede Legale: Via Val Maira 4 - 20162 Milano (MI) - Codice Fiscale n. 08922460962
Registro Imprese di Milano n. 08922460962 - Rea Milano n. 2056341
Iscritta a Legacoop - Albo Coop. a mutualità prevalente n. A188623

PIANO ASSEGNAZIONE ALLOGGIO

MANSARDA n° 25 scala - piano 4
via Val Maira 6
mq conv. 90,70 persone n° 4

SOLUZIONE 1

C.I.D. restituzione 1/3 ogni 5 anni	€/mq	600,00	54.420,00
di cui:			
cauzione intera durata assegnazione	€/mq	100,00	9.070,00

canone assegnazione ed ammortamenti annui:

canone di godimento alloggio	€/mq	72,02	6.532,21
canone posto moto	€/n°	120,63	-
canone posto bici	€/n°	24,13	-
piano amm.to 7/14	€/mq	0,82	74,37
totale			6.606,59

IMPONIBILE FATTURAZIONE ANNUALE	€	6.606,59
iva 4% su 100% imponibile	€	264,26
TOTALE FATTURAZIONE ANNUALE	€	6.870,85
TOTALE FATTURAZIONE TRIMESTRALE <i>spese escluse</i>	€	1.717,71

SOLUZIONE 2

C.I.D. intera durata assegnazione	10.000,00
-----------------------------------	-----------

canone assegnazione ed ammortamenti annui:

canone di godimento alloggio	€/mq	105,00	9.523,50
canone posto moto	€/n°	120,63	-
canone posto bici	€/n°	24,13	-
piano amm.to 7/14	€/mq	0,82	74,37
totale			9.597,87

IMPONIBILE FATTURAZIONE ANNUALE	€	9.597,87
iva 4% su 100% imponibile	€	383,91
TOTALE FATTURAZIONE ANNUALE	€	9.981,79
TOTALE FATTURAZIONE TRIMESTRALE <i>spese escluse</i>	€	2.495,45

Le spese ammontano indicativamente a circa 2.100 € l'anno

I canoni su indicati si intendono da rivalutarsi annualmente al 75% dell'indice ISTAT