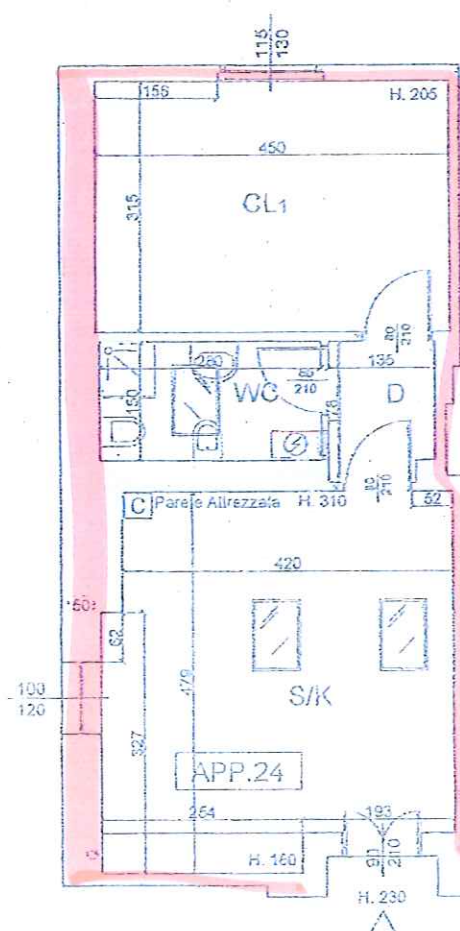




Indirizzo <i>Via Val MAIRA, 6</i>				
Scala <i>/</i>	Piano <i>4</i>	Interno <i>24</i>		
mq abitazione <i>55,30</i>	mq balconi <i>/</i>	mq cantina <i>/</i>	mq solaio <i>/</i>	mq ripostiglio <i>/</i>
mq comun. <i>55,30</i>	mc <i>/</i>			



DueCento

Ufficio Amministrativo: Via Val Maira 4 - 20162 Milano (MI)
 Tel. 02 6423476 / 02 6081461 - Fax 02 6426064
www.coopab.it - PEC coopduecento@legalmail.it

Sede Legale: Via Val Maira 4 - 20162 Milano (MI) - Codice Fiscale n. 08922460962
 Registro Imprese di Milano n. 08922460962 - Rea Milano n. 2056341
 Iscritta a Legacoop - Albo Coop. a mutualità prevalente n. A188623

PIANO ASSEGNAZIONE ALLOGGIO

MANSARDA n° 24 scala - piano 4
via Val Maira 6
mq conv. 55,30 persone n° 2

SOLUZIONE 1

C.I.D. restituzione 1/3 ogni 5 anni	€/mq	600,00	33.180,00
di cui:			
cauzione intera durata assegnazione	€/mq	100,00	5.530,00

canone assegnazione ed ammortamenti annui:

canone di godimento alloggio	€/mq	72,02	3.982,71
canone posto moto	€/n°	120,63	-
canone posto bici	€/n°	24,13	-
piano amm.to 7/14	€/mq	0,82	45,35
totale			4.028,05

IMPONIBILE FATTURAZIONE ANNUALE	€	4.028,05
iva 4% su 100% imponibile	€	161,12
TOTALE FATTURAZIONE ANNUALE	€	4.189,17
TOTALE FATTURAZIONE TRIMESTRALE <i>spese escluse</i>	€	1.047,29

SOLUZIONE 2

C.I.D. intera durata assegnazione		7.500,00
--	--	-----------------

canone assegnazione ed ammortamenti annui:

canone di godimento alloggio	€/mq	105,00	5.806,50
canone posto moto	€/n°	120,63	-
canone posto bici	€/n°	24,13	-
piano amm.to 7/14	€/mq	0,82	45,35
totale			5.851,85

IMPONIBILE FATTURAZIONE ANNUALE	€	5.851,85
iva 4% su 100% imponibile	€	234,07
TOTALE FATTURAZIONE ANNUALE	€	6.085,92
TOTALE FATTURAZIONE TRIMESTRALE <i>spese escluse</i>	€	1.521,48

Le spese ammontano indicativamente a circa 1.000 € l'anno

I canoni su indicati si intendono da rivalutarsi annualmente al 75% dell'indice ISTAT