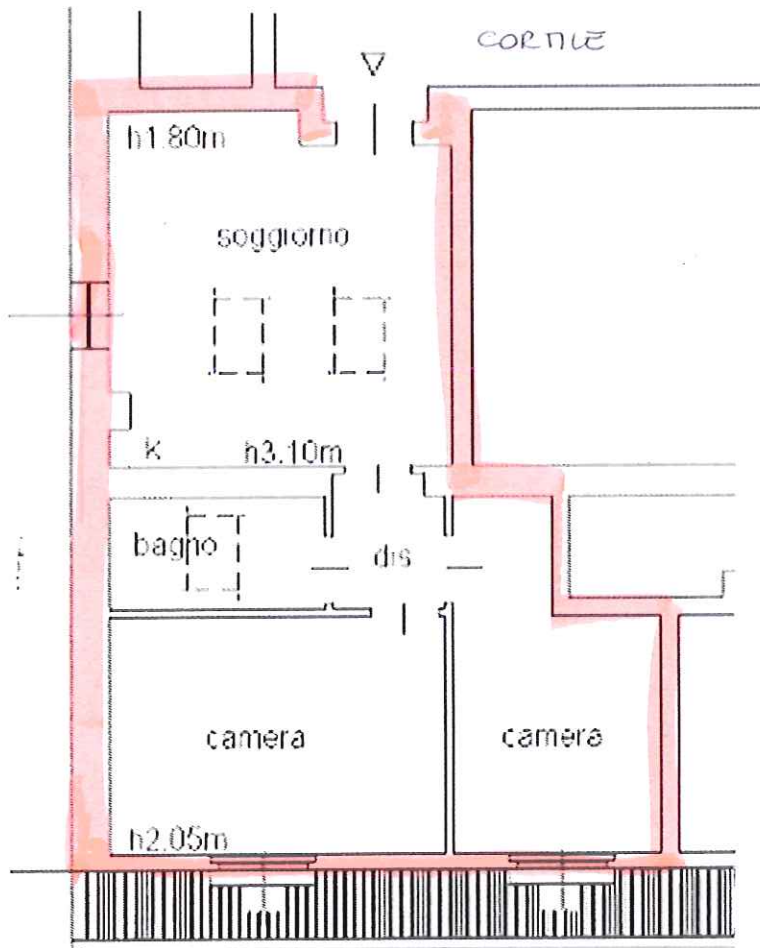




Indirizzo VIA VAL MAIRA, 6				
Scala /	Piano 4°	Interno 22		
mq abitazione 71,00	mq balconi /	mq cantina /	mq solaio /	mq ripostiglio /
mq commerciali 71,00				



via Val Maira 6

PIANO ASSEGNAZIONE ALLOGGIO

MANSARDA n° 22 scala - piano 4
via Val Maira 6
mq conv. 71,00 persone n° 4

SOLUZIONE 1

C.I.D. restituzione 1/3 ogni 5 anni	€/mq	600,00	42.600,00
di cui:			
cauzione intera durata assegnazione	€/mq	100,00	7.100,00

canone assegnazione ed ammortamenti annui:

canone di godimento alloggio	€/mq	72,02	5.113,42
canone posto moto	€/n°	120,63	-
canone posto bici	€/n°	24,13	-
piano amm.to 7/14	€/mq	0,82	58,22
totale			5.171,64

IMPONIBILE FATTURAZIONE ANNUALE	€	5.171,64
iva 4% su 100% imponibile	€	206,87
TOTALE FATTURAZIONE ANNUALE	€	5.378,51
TOTALE FATTURAZIONE TRIMESTRALE <i>spese escluse</i>	€	1.344,63

SOLUZIONE 2

C.I.D. intera durata assegnazione	10.000,00
--	------------------

canone assegnazione ed ammortamenti annui:

canone di godimento alloggio	€/mq	105,00	7.455,00
canone posto moto	€/n°	120,63	-
canone posto bici	€/n°	24,13	-
piano amm.to 7/14	€/mq	0,82	58,22
totale			7.513,22

IMPONIBILE FATTURAZIONE ANNUALE	€	7.513,22
iva 4% su 100% imponibile	€	300,53
TOTALE FATTURAZIONE ANNUALE	€	7.813,75
TOTALE FATTURAZIONE TRIMESTRALE <i>spese escluse</i>	€	1.953,44

Le spese ammontano indicativamente a circa 1.350 € l'anno

I canoni su indicati si intendono da rivalutarsi annualmente al 75% dell'indice ISTAT