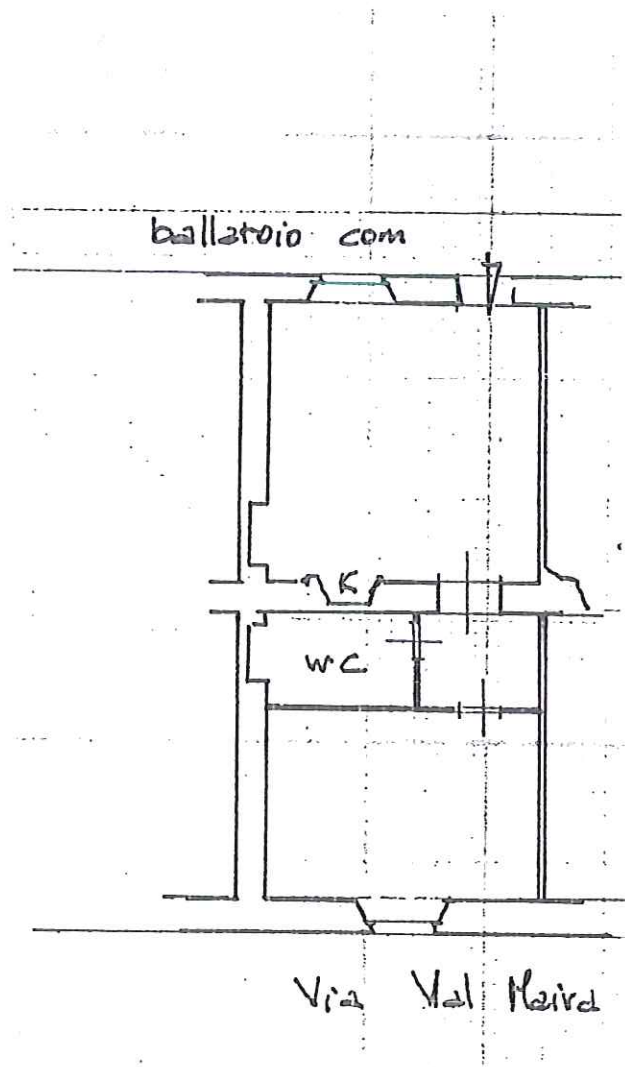




Indirizzo VIA VAL MAIRA, 6				
Scala /	Piano 1	Interno 18		
mq abitazione 49,71	mq balconi /	mq cantina /	mq solaio /	mq ripostiglio /
mq commerciali 49,71				



PIANO ASSEGNAZIONE ALLOGGIO:

ALLOGGIO n° 18 scala - piano 1
via Val Maira 6
mq conv. 49,71 persone n° 2

SOLUZIONE 1

C.I.D. restituzione 1/3 ogni 5 anni	€/mq	600,00	29.826,00
di cui:			
cauzione intera durata assegnazione	€/mq	100,00	4.971,00

canone assegnazione ed ammortamenti annui:

canone di godimento alloggio	€/mq	32,26	1.603,64
canone posto moto	€/n°	121,64	-
canone posto bici	€/n°	24,32	-
piano amm.to 25	€/mq	24,00	1.193,04
piano amm.to 30/17	€/mq	5,06	251,53
piano amm.to 7/14	€/mq	0,82	40,76
totale			3.088,98

IMPONIBILE FATTURAZIONE ANNUALE	€	3.088,98
iva 4% su 100% imponibile	€	123,56
TOTALE FATTURAZIONE ANNUALE	€	3.212,54
TOTALE FATTURAZIONE TRIMESTRALE <i>spese escluse</i>	€	803,13

SOLUZIONE 2

C.I.D. intera durata assegnazione	€/mq	150,00	7.456,50
--	------	--------	----------

canone assegnazione ed ammortamenti annui:

canone di godimento alloggio	€/mq	72,02	3.580,11
canone posto moto	€/n°	121,64	-
canone posto bici	€/n°	24,32	-
piano amm.to 30/17	€/mq	5,06	251,53
piano amm.to 7/14	€/mq	0,82	40,76
totale			3.872,41

IMPONIBILE FATTURAZIONE ANNUALE	€	3.872,41
iva 4% su 100% imponibile	€	154,90
TOTALE FATTURAZIONE ANNUALE	€	4.027,31
TOTALE FATTURAZIONE TRIMESTRALE <i>spese escluse</i>	€	1.006,83

Le spese ammontano indicativamente a circa 1.300 € l'anno IVA compresa

I canoni su indicati si intendono da rivalutarsi annualmente al 75% dell'indice ISTAT