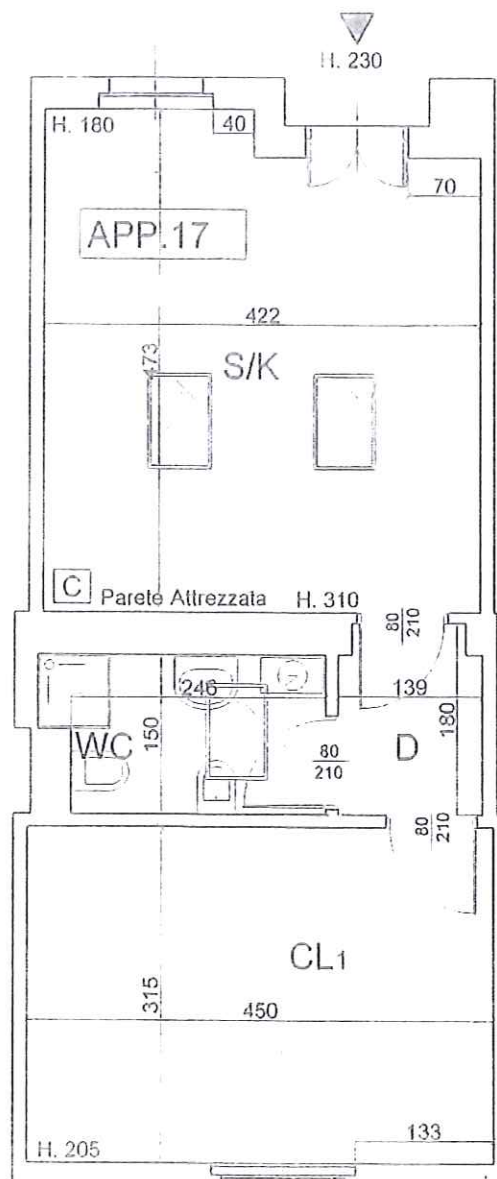




indirizzo VIA VAL MAIRA, 6				
scala /	piano 4	interno 17		
mq abitazione 49,50	mq balconi -	mq cantina -	mq solaio -	mq ripostiglio -
mq comm. 49,50	mc -			



C. Ab. Società Cooperativa

Sede Legale: Via Val Maira 4 - 20162 MILANO (MI)

Ufficio Soci Via Sebemco 14 - 20124 MILANO (MI) - Tel. 02 6081461 - Fax 02 606118

Ufficio Soci Via Val Maira 4 - 20162 MILANO (MI) - Tel. 02 6423476 - Fax 026426064

Partita IVA e C.C.I.A.A. 05969210961 - Iscritta a Legacoop - Albo Coop. a mutualità prevalente n°A188623 - www.coopab.it

PIANO ASSEGNAZIONE ALLOGGIO

MANSARDA n° 17 scala - piano 4
via Val Maira 6
mq conv. 49,50 persone n° 2

SOLUZIONE 1

C.I.D. restituzione 1/3 ogni 5 anni	€/mq	600,00	29.700,00
di cui:			
cauzione intera durata assegnazione	€/mq	100,00	4.950,00

canone assegnazione ed ammortamenti annui:

canone di godimento alloggio	€/mq	72,02	3.564,99
canone posto moto	€/n°	120,63	-
canone posto bici	€/n°	24,13	-
piano amm.to 7/14	€/mq	0,82	40,59
totale			3.605,58

IMPONIBILE FATTURAZIONE ANNUALE	€	3.605,58
iva 4% su 100% imponibile	€	144,22
TOTALE FATTURAZIONE ANNUALE	€	3.749,80
TOTALE FATTURAZIONE TRIMESTRALE <i>spese escluse</i>	€	937,45

SOLUZIONE 2

C.I.D. intera durata assegnazione		7.500,00
--	--	-----------------

canone assegnazione ed ammortamenti annui:

canone di godimento alloggio	€/mq	105,00	5.197,50
canone posto moto	€/n°	120,63	-
canone posto bici	€/n°	24,13	-
piano amm.to 7/14	€/mq	0,82	40,59
totale			5.238,09

IMPONIBILE FATTURAZIONE ANNUALE	€	5.238,09
iva 4% su 100% imponibile	€	209,52
TOTALE FATTURAZIONE ANNUALE	€	5.447,61
TOTALE FATTURAZIONE TRIMESTRALE <i>spese escluse</i>	€	1.361,90

Le spese ammontano indicativamente a circa 1.100 € l'anno

I canoni su indicati si intendono da rivalutarsi annualmente al 75% dell'indice ISTAT