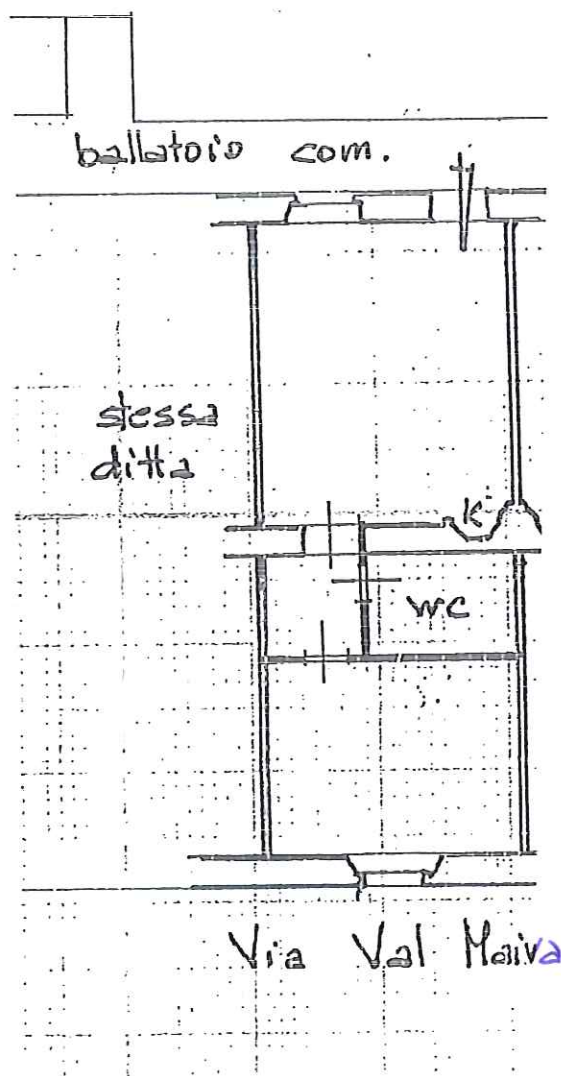




Indirizzo VIA VAL MAIRA, 4				
Scala A	Piano 3	Interno 41		
mq abitazione 45,64	mq balconi —	mq cantina —	mq solaio —	mq ripostiglio —
mq commerciali 45,64				



PIANO ASSEGNAZIONE ALLOGGIO:

ALLOGGIO n° 41 scala A piano 3
via Val Maira 4
mq conv. 45,64 persone n° 2

SOLUZIONE 1

C.I.D. restituzione 1/3 ogni 5 anni	€/mq	600,00	27.384,00
di cui:			
cauzione intera durata assegnazione	€/mq	100,00	4.564,00

canone assegnazione ed ammortamenti annui:

canone di godimento alloggio	€/mq	32,26	1.472,35
canone posto moto	€/n°	121,64	-
canone posto bici	€/n°	24,32	-
piano amm.to 25	€/mq	24,00	1.095,36
piano amm.to 30/17	€/mq	5,06	230,94
piano amm.to 7/14	€/mq	0,82	37,42
totale			2.836,07

IMPONIBILE FATTURAZIONE ANNUALE	€	2.836,07
iva 4% su 100% imponibile	€	113,44
TOTALE FATTURAZIONE ANNUALE	€	2.949,51
TOTALE FATTURAZIONE TRIMESTRALE spese escluse	€	737,38

SOLUZIONE 2

C.I.D. intera durata assegnazione	€/mq	150,00	6.846,00
--	------	--------	----------

canone assegnazione ed ammortamenti annui:

canone di godimento alloggio	€/mq	72,02	3.286,99
canone posto moto	€/n°	121,64	-
canone posto bici	€/n°	24,32	-
piano amm.to 30/17	€/mq	5,06	230,94
piano amm.to 7/14	€/mq	0,82	37,42
totale			3.555,36

IMPONIBILE FATTURAZIONE ANNUALE	€	3.555,36
iva 4% su 100% imponibile	€	142,21
TOTALE FATTURAZIONE ANNUALE	€	3.697,57
TOTALE FATTURAZIONE TRIMESTRALE spese escluse	€	924,39

Le spese ammontano indicativamente a circa 1.300 € l'anno IVA compresa

I canoni su indicati si intendono da rivalutarsi annualmente al 75% dell'indice ISTAT