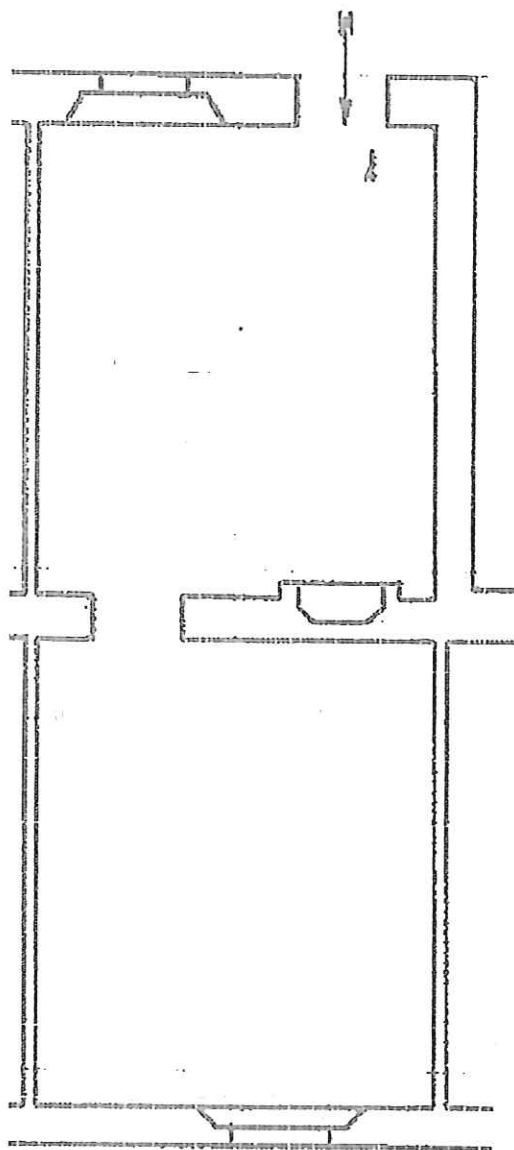




Indirizzo <i>VIA VAL MAIRA, 4</i>				
Scala <i>A</i>	Piano <i>2</i>	Interno <i>37</i>		
m ^q abitazione <i>45,52</i>	m ^q balconi <i>-</i>	m ^q cantina <i>-</i>	m ^q solaio <i>-</i>	m ^q ripostiglio
m ^q commerciali <i>45,52</i>		<u><i>LIBERO DA META' GENNAIO '19</i></u>		



PIANO ASSEGNAZIONE ALLOGGIO:

ALLOGGIO n° 37 *libero dopo metà gennaio '19* scala A piano 2
via Val Maira 4
mq conv. 45,52 persone n° 2

SOLUZIONE 1

C.I.D. restituzione 1/3 ogni 5 anni	€/mq	600,00	27.312,00
di cui:			
cauzione intera durata assegnazione	€/mq	100,00	4.552,00

canone assegnazione ed ammortamenti annui:

canone di godimento alloggio	€/mq	32,00	1.456,64
canone posto moto	€/n°	120,63	-
canone posto bici	€/n°	24,13	-
piano amm.to 25	€/mq	24,00	1.092,48
piano amm.to 30/17	€/mq	5,06	230,33
piano amm.to 7/14	€/mq	0,82	37,33
totale			2.816,78

IMPONIBILE FATTURAZIONE ANNUALE	€	2.816,78
iva 4% su 100% imponibile	€	112,67
TOTALE FATTURAZIONE ANNUALE	€	2.929,45
TOTALE FATTURAZIONE TRIMESTRALE <i>spese escluse</i>	€	732,36

SOLUZIONE 2

C.I.D. intera durata assegnazione	€/mq	150,00	6.828,00
--	------	--------	----------

canone assegnazione ed ammortamenti annui:

canone di godimento alloggio	€/mq	71,43	3.251,49
canone posto moto	€/n°	120,63	-
canone posto bici	€/n°	24,13	-
piano amm.to 30/17	€/mq	5,06	230,33
piano amm.to 7/14	€/mq	0,82	37,33
totale			3.519,15

IMPONIBILE FATTURAZIONE ANNUALE	€	3.519,15
iva 4% su 100% imponibile	€	140,77
TOTALE FATTURAZIONE ANNUALE	€	3.659,92
TOTALE FATTURAZIONE TRIMESTRALE <i>spese escluse</i>	€	914,98

Le spese ammontano indicativamente a circa 1.200 € l'anno

I canoni su indicati si intendono da rivalutarsi annualmente al 75% dell'indice ISTAT