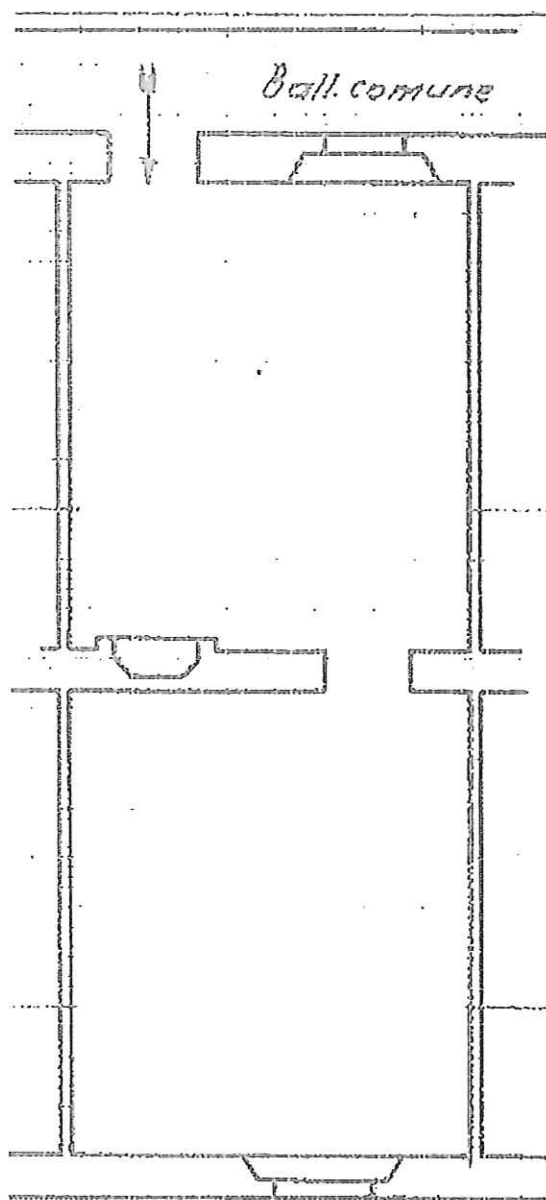




Indirizzo <i>VIA VAL MAIRA, 4</i>				
Scala <i>A</i>	Piano <i>1</i>	Interno <i>32</i>		
mq abitazione <i>42,52</i>	mq balconi <i>—</i>	mq cantina <i>—</i>	mq solaio <i>—</i>	mq ripostiglio
mq commerciali <i>42,52</i>				



PIANO ASSEGNAZIONE ALLOGGIO:

ALLOGGIO n° 32 scala A piano 1
via Val Maira 4
mq conv. 42,52 persone n° 2

SOLUZIONE 1

C.I.D. restituzione 1/3 ogni 5 anni	€/mq	600,00	25.512,00
di cui:			
cauzione intera durata assegnazione	€/mq	100,00	4.252,00

canone assegnazione ed ammortamenti annui:

canone di godimento alloggio	€/mq	32,00	1.360,64
canone posto moto	€/n°	120,63	-
canone posto bici	€/n°	24,13	-
piano amm.to 25	€/mq	24,00	1.020,48
piano amm.to 30/17	€/mq	5,06	215,15
piano amm.to 7/14	€/mq	0,82	34,87
totale			2.631,14

IMPONIBILE FATTURAZIONE ANNUALE	€	2.631,14
iva 4% su 100% imponibile	€	105,25
TOTALE FATTURAZIONE ANNUALE	€	2.736,38
TOTALE FATTURAZIONE TRIMESTRALE <i>spese escluse</i>	€	684,10

SOLUZIONE 2

C.I.D. intera durata assegnazione	€/mq	150,00	6.378,00
------------------------------------------	------	---------------	-----------------

canone assegnazione ed ammortamenti annui:

canone di godimento alloggio	€/mq	71,43	3.037,20
canone posto moto	€/n°	120,63	-
canone posto bici	€/n°	24,13	-
piano amm.to 30/17	€/mq	5,06	215,15
piano amm.to 7/14	€/mq	0,82	34,87
totale			3.287,22

IMPONIBILE FATTURAZIONE ANNUALE	€	3.287,22
iva 4% su 100% imponibile	€	131,49
TOTALE FATTURAZIONE ANNUALE	€	3.418,71
TOTALE FATTURAZIONE TRIMESTRALE <i>spese escluse</i>	€	854,68

Le spese ammontano indicativamente a circa 1.200 € l'anno

I canoni su indicati si intendono da rivalutarsi annualmente al 75% dell'indice ISTAT