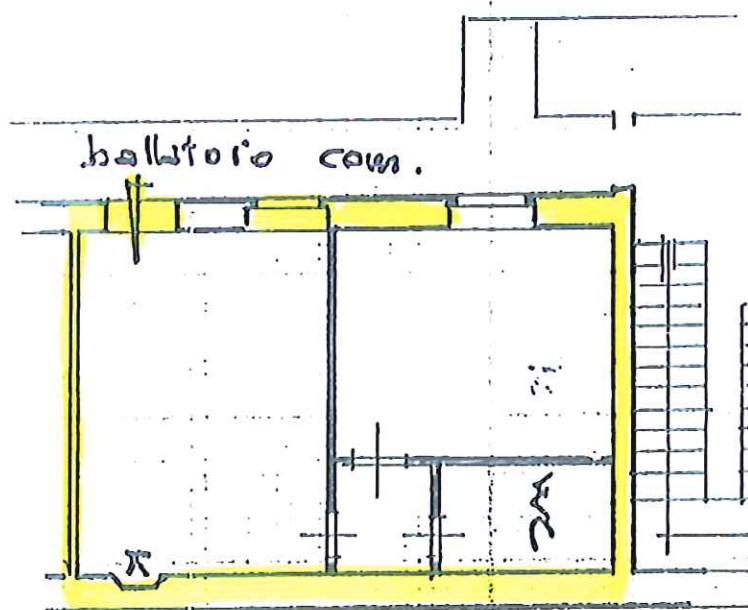




Indirizzo Via Val Maira, 4				
Scala C	Piano 2	Interno 11		
mq abitazione 42,04	mq balconi —	mq cantina 5,10	mq solaio —	mq ripostiglio —
mq comm. 43,32	mq —			



PIANO ASSEGNAZIONE ALLOGGIO:

ALLOGGIO n° 11/C scala C piano 2
via Val Maira 4
mq conv. 43,32 persone n° 2

SOLUZIONE 1

C.I.D. restituzione 1/3 ogni 5 anni	€/mq	600,00	25.992,00
di cui:			
cauzione intera durata assegnazione	€/mq	100,00	4.332,00

canone assegnazione ed ammortamenti annui:

canone di godimento alloggio	€/mq	32,26	1.397,50
canone posto moto	€/n°	121,64	-
canone posto bici	€/n°	24,32	-
piano amm.to 25	€/mq	24,00	1.039,68
piano amm.to 30/17	€/mq	5,06	219,20
piano amm.to 7/14	€/mq	0,82	35,52
totale			2.691,90

IMPONIBILE FATTURAZIONE ANNUALE	€	2.691,90
iva 4% su 100% imponibile	€	107,68
TOTALE FATTURAZIONE ANNUALE	€	2.799,58
TOTALE FATTURAZIONE TRIMESTRALE <i>spese escluse</i>	€	699,90

SOLUZIONE 2

C.I.D. intera durata assegnazione	€/mq	150,00	6.498,00
--	------	--------	----------

canone assegnazione ed ammortamenti annui:

canone di godimento alloggio	€/mq	72,02	3.119,91
canone posto moto	€/n°	121,64	-
canone posto bici	€/n°	24,32	-
piano amm.to 30/17	€/mq	5,06	219,20
piano amm.to 7/14	€/mq	0,82	35,52
totale			3.374,63

IMPONIBILE FATTURAZIONE ANNUALE	€	3.374,63
iva 4% su 100% imponibile	€	134,99
TOTALE FATTURAZIONE ANNUALE	€	3.509,61
TOTALE FATTURAZIONE TRIMESTRALE <i>spese escluse</i>	€	877,40

Le spese ammontano indicativamente a circa 1.250 € l'anno IVA compresa

I canoni su indicati si intendono da rivalutarsi annualmente al 75% dell'indice ISTAT