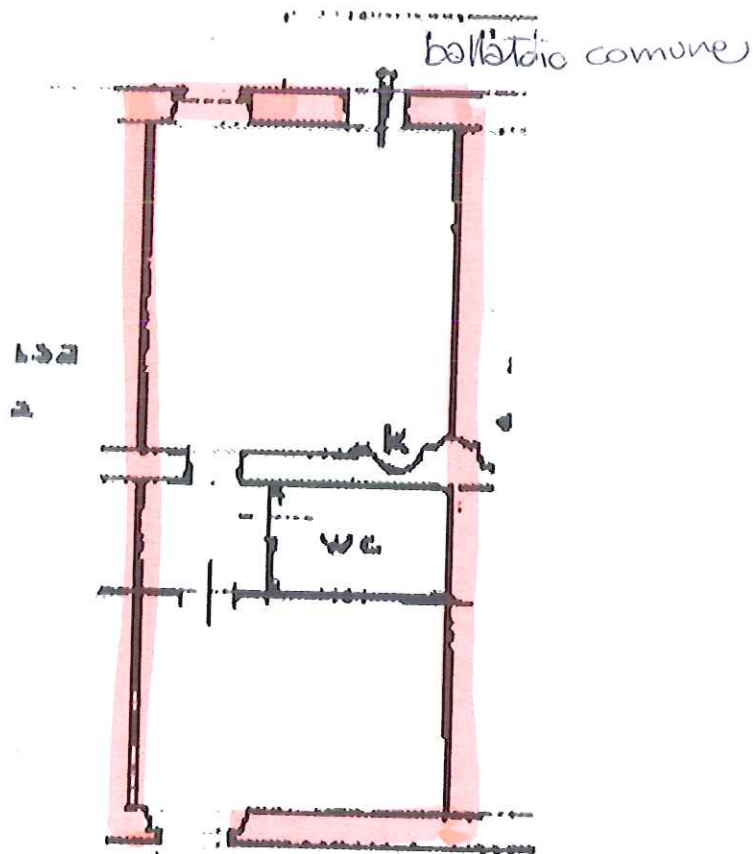




Indirizzo Via Val Maira, 4				
Scala A	Piano 1°	Interno M/A		
mq abitazione	mq balconi /	mq cantina	mq solaio /	mq ripostiglio
mq commerciali 46,27				



**PIANO ASSEGNAZIONE ALLOGGIO:**

**ALLOGGIO** n° 11/A scala 4 piano 2  
via Val Maira 4  
mq conv. 46,27 persone n° 2

**SOLUZIONE 1**

<b>C.I.D. restituzione 1/3 ogni 5 anni</b>	€/mq	600,00	27.762,00
<b>di cui:</b>			
<b>cauzione intera durata assegnazione</b>	€/mq	100,00	4.627,00

**canone assegnazione ed ammortamenti annui:**

canone di godimento alloggio	€/mq	32,26	1.492,67
canone posto moto	€/n°	121,64	-
canone posto bici	€/n°	24,32	-
piano amm.to 25	€/mq	24,00	1.110,48
piano amm.to 30/17	€/mq	5,06	234,13
piano amm.to 7/14	€/mq	0,82	37,94
<b>totale</b>			<b>2.875,22</b>

<b>IMPONIBILE FATTURAZIONE ANNUALE</b>	€	<b>2.875,22</b>
<b>iva 4% su 100% imponibile</b>	€	<b>115,01</b>
<b>TOTALE FATTURAZIONE ANNUALE</b>	€	<b>2.990,23</b>
<b>TOTALE FATTURAZIONE TRIMESTRALE <i>spese escluse</i></b>	€	<b>747,56</b>

**SOLUZIONE 2**

<b>C.I.D. intera durata assegnazione</b>	€/mq	150,00	6.940,50
--	------	--------	----------

**canone assegnazione ed ammortamenti annui:**

canone di godimento alloggio	€/mq	72,02	3.332,37
canone posto moto	€/n°	121,64	-
canone posto bici	€/n°	24,32	-
piano amm.to 30/17	€/mq	5,06	234,13
piano amm.to 7/14	€/mq	0,82	37,94
<b>totale</b>			<b>3.604,43</b>

<b>IMPONIBILE FATTURAZIONE ANNUALE</b>	€	<b>3.604,43</b>
<b>iva 4% su 100% imponibile</b>	€	<b>144,18</b>
<b>TOTALE FATTURAZIONE ANNUALE</b>	€	<b>3.748,61</b>
<b>TOTALE FATTURAZIONE TRIMESTRALE <i>spese escluse</i></b>	€	<b>937,15</b>

**Le spese ammontano indicativamente a circa 1.300 € l'anno IVA compresa**

**I canoni su indicati si intendono da rivalutarsi annualmente al 75% dell'indice ISTAT**