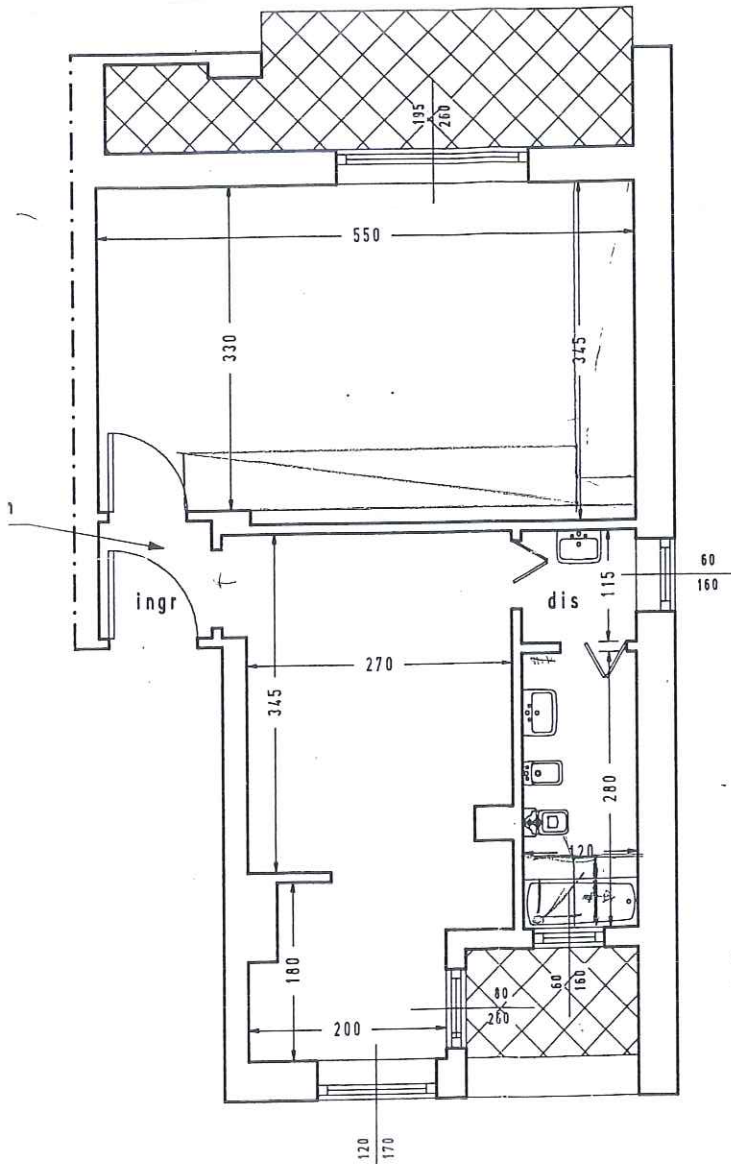




Indirizzo VIA TAORMINA, 11				
Scala F	Piano 2	Interno 63		
mq abitazione 38,03	mq balconi	mq cantina 5,60	mq solaio /	mq ripostiglio /
mq commerciali 41,48				



PIANO ASSEGNAZIONE ALLOGGIO

ALLOGGIO n° 63 scala F piano 2
via Tormina 11
mq commerciali 41,48 persone n° 2

SOLUZIONE 1

C.I.D. restituzione 1/3 ogni 5 anni	€/mq	600,00	24.888,00
di cui:			
cauzione intera durata assegnazione	€/mq	100,00	4.148,00

canone assegnazione ed ammortamenti annui:

canone di godimento alloggio	€/mq	32,26	1.338,14
canone posto moto	€/mq	121,64	-
canone posto bici	€/mq	24,23	-
piano amm.to 20/17	€/mq	6,79	281,65
piano amm.to 7/14	€/mq	0,82	34,01
piano amm.to 25	€/mq	24,00	995,52
totale			2.649,33

IMPONIBILE FATTURAZIONE ANNUALE	€	2.649,33
iva 4% su 100% imponibile	€	105,97
TOTALE FATTURAZIONE ANNUALE	€	2.755,30
TOTALE FATTURAZIONE TRIMESTRALE spese escluse	€	688,83

SOLUZIONE 2

C.I.D. intera durata assegnazione	€/mq	150,00	6.222,00
--	------	---------------	-----------------

canone assegnazione ed ammortamenti annui:

canone di godimento alloggio	€/mq	72,02	2.987,39
canone posto moto	€/mq	121,64	-
canone posto bici	€/mq	24,23	-
piano amm.to 20/17	€/mq	6,79	281,65
piano amm.to 7/14	€/mq	0,82	34,01
totale			3.303,05

IMPONIBILE FATTURAZIONE ANNUALE	€	3.303,05
iva 4% su 100% imponibile	€	132,12
TOTALE FATTURAZIONE ANNUALE	€	3.435,17
TOTALE FATTURAZIONE TRIMESTRALE spese escluse	€	858,79

Le spese ammontano indicativamente a circa 1.200 € l'anno

I canoni su indicati si intendono da rivalutarsi annualmente al 75% dell'indice ISTAT