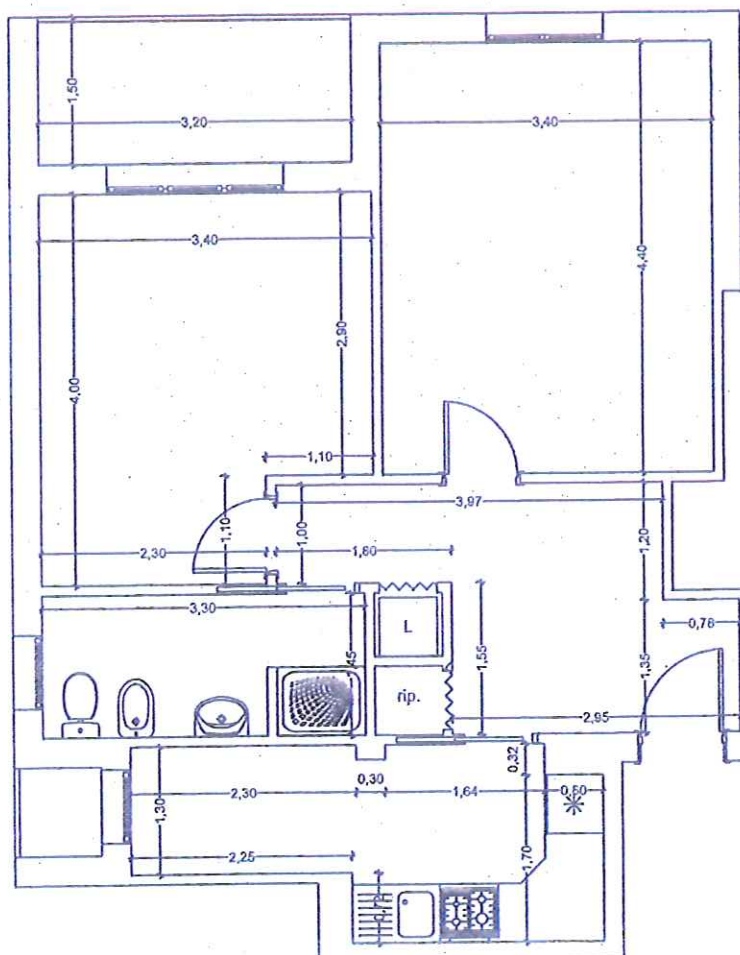




Indirizzo <i>Via Taormina, 11</i>				
Scala <i>C</i>	Piano <i>2</i>	Interno <i>23</i>		
mq abitazione <i>49,70</i>	mq balconi <i>5,48</i>	mq cantina <i>—</i>	mq solaio <i>10,00</i>	mq ripostiglio <i>—</i>
mq comm. <i>53,57</i>	mc <i>144,13</i>			

Relazione CAMBIO



PIANO ASSEGNAZIONE ALLOGGIO

ALLOGGIO n° 23 scala C piano 2
 via Tormina 11
 mq commerciali 53,57 persone n° 2

SOLUZIONE 1

C.I.D. restituzione 1/3 ogni 5 anni	€/mq	600,00	32.142,00
di cui:			
cauzione intera durata assegnazione	€/mq	100,00	5.357,00

canone assegnazione ed ammortamenti annui:

canone di godimento alloggio	€/mq	32,26	1.728,17
canone posto moto	€/mq	121,64	-
canone posto bici	€/mq	24,23	-
piano amm.to 20/17	€/mq	6,79	363,74
piano amm.to 7/14	€/mq	0,82	43,93
piano amm.to 25	€/mq	24,00	1.285,68
totale			3.421,52

IMPONIBILE FATTURAZIONE ANNUALE	€	3.421,52
iva 4% su 100% imponibile	€	136,86
TOTALE FATTURAZIONE ANNUALE	€	3.558,38
TOTALE FATTURAZIONE TRIMESTRALE spese escluse	€	889,59

SOLUZIONE 2

C.I.D. intera durata assegnazione	€/mq	150,00	8.035,50
--	------	---------------	-----------------

canone assegnazione ed ammortamenti annui:

canone di godimento alloggio	€/mq	72,02	3.858,11
canone posto moto	€/mq	121,64	-
canone posto bici	€/mq	24,23	-
piano amm.to 20/17	€/mq	6,79	363,74
piano amm.to 7/14	€/mq	0,82	43,93
totale			4.265,78

IMPONIBILE FATTURAZIONE ANNUALE	€	4.265,78
iva 4% su 100% imponibile	€	170,63
TOTALE FATTURAZIONE ANNUALE	€	4.436,41
TOTALE FATTURAZIONE TRIMESTRALE spese escluse	€	1.109,10

Le spese ammontano indicativamente a circa 1.700 € l'anno

I canoni su indicati si intendono da rivalutarsi annualmente al 75% dell'indice ISTAT