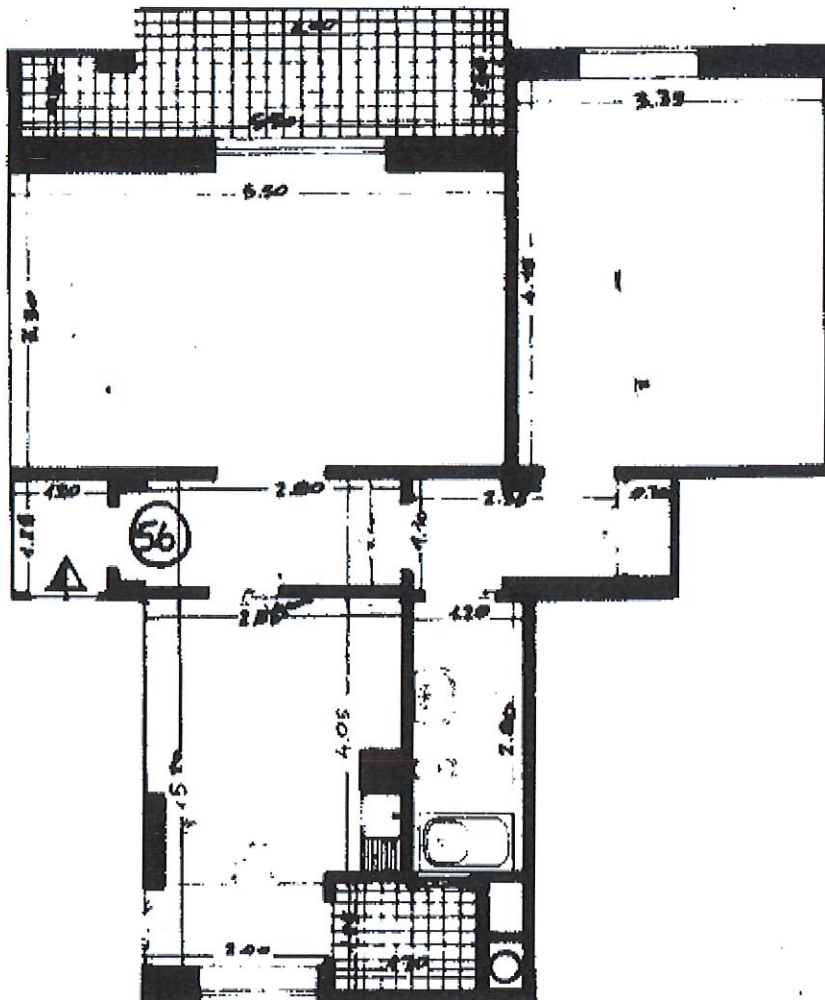




**BILOCALE N. 55** (*prelazione per cambio alloggio*)

VIA TAORMINA 11 – 2° PIANO

**58,83** mq – cantina sì – ascensore no – riscaldamento centralizzato



## PIANO ASSEGNAZIONE ALLOGGIO

ALLOGGIO n° 55 scala E piano 2  
via Tormina 11  
mq commerciali 58,83 persone n° 2  
cantina sì

### SOLUZIONE 1

#### deposito cauzionale (C.I.D.) ALTO

restituito 1/3 ogni 5 anni €/mq 600,00 35.298,00  
*di cui resta cauzione per intera durata assegnazione:* €/mq 100,00 5.883,00

#### canone assegnazione ed ammortamenti annui:

canone di godimento alloggio €/mq 36,07 2.122,00  
*eventuale canone posto moto* €/mq -  
*eventuale canone posto bici* €/mq -  
piano amm.to 20/17 €/mq 6,79 399,46  
piano amm.to 25 €/mq 24,00 1.411,92  
**totale annuo: 3.933,37**

#### RIASSUMENDO:

IMPONIBILE FATTURAZIONE ANNUALE € 3.933,37  
iva 4% su 100% imponibile € 157,33  
TOTALE FATTURAZIONE ANNUALE € 4.090,71  
**TOTALE FATTURAZIONE MENSILE spese escluse (\*) € 340,89**

### SOLUZIONE 2

#### deposito cauzionale (C.I.D.) BASSO

*resta cauzionale per tutta la durata dell'assegnazione* €/mq 150,00 8.824,50

#### canone assegnazione ed ammortamenti annui:

canone di godimento alloggio €/mq 81,19 4.776,41  
*eventuale canone posto moto* €/mq -  
*eventuale canone posto bici* €/mq -  
piano amm.to 20/17 €/mq 6,79 399,46  
**totale annuo: 5.175,86**

#### RIASSUMENDO:

IMPONIBILE FATTURAZIONE ANNUALE € 5.175,86  
iva 4% su 100% imponibile € 207,03  
TOTALE FATTURAZIONE ANNUALE € 5.382,90  
**TOTALE FATTURAZIONE MENSILE spese escluse (\*) € 448,57**

(\*) Le spese ammontano indicativamente a circa 1.900 € l'anno

I canoni su indicati si intendono da rivalutarsi annualmente al 75% dell'indice ISTAT